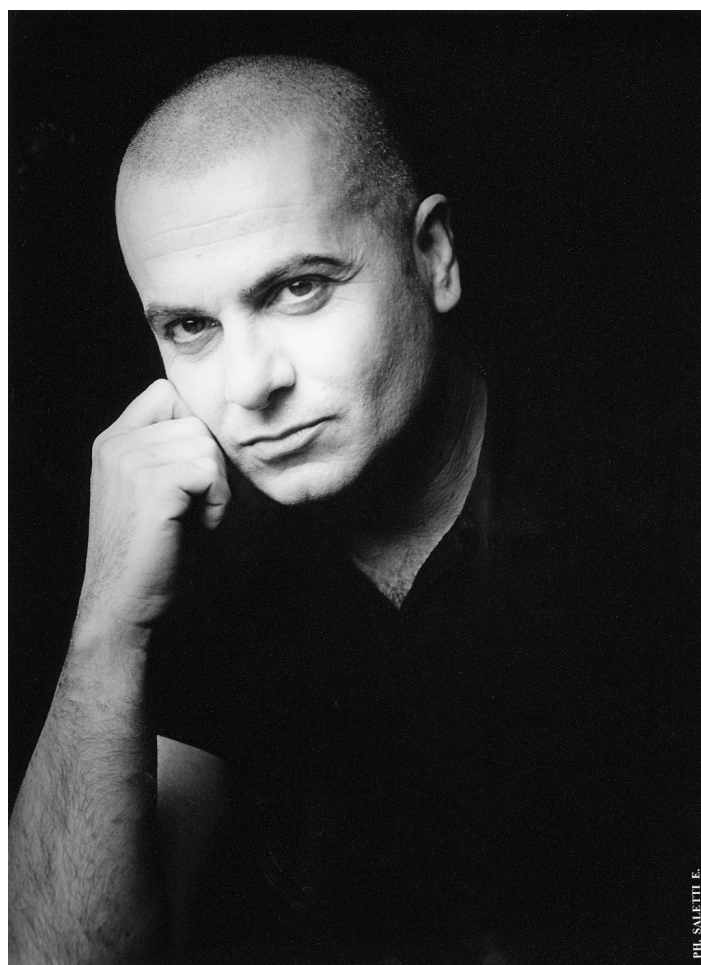


## FABRIZIO MONTEVERDE



Fabrizio Monteverde, nato nel 1958, ha iniziato la propria attività artistica nel 1976 come attore e aiuto regista di Muzzi Loffredo nello spettacolo "Un giorno Lucifero" presentato al festival di Spoleto e al Piccolo Teatro di Milano.

Parallelamente al lavoro in Teatro inizia a studiare danza presso il Centro Professionale Danza Contemporanea di Roma, perfezionandosi in seguito con maestri quali Carolyn Carson, Moses Pendleton, Alan Sener, Holly Schiffer, Bruno Dizien, Roberta Garrison, Peter Goss, Daniel Lewis. Lavora con Giancarlo Corbelli nell' "Orfeo" di Sartorio, con Pier Alli in "Giulia round Giulia" su musica di S.Bussotti al Festival di Avignone, con Aldo Ristagno in "Corpus Alienum" di Maderna al Maggio Musicale Fiorentino.

Nel 1982 danza nella Compagnia Teatrodanza diretta da Elsa Piperno e Joseph Fontano.

Nel 1984 si trasferisce per alcuni mesi a Parigi dove perfeziona i propri studi di danza contemporanea.

Tornato a Roma allestisce alcune performance e nell'85 il Teatro Spazio Zero gli commissiona lo spettacolo "Bagni Acerbi" che lo colloca subito tra i nuovi nomi della coreografia italiana. Da questa esperienza nasce la Compagnia Baltica di cui è stato direttore artistico dal 1986.

Nell'88 inizia la sua collaborazione con il Balletto di Toscana diretto da Cristina Bozzolini, per il quale crea il brano "Era Eterna" su musica di F.Schubert e riallestisce la sua prima creazione "Bene Mobile", iniziando un rapporto di solidarietà artistica ed intensa

attività produttiva che durerà ininterrotta fino alla cessazione delle attività del BdT nel 2000.

Nell'89 debutta nella regia teatrale con "Tre Sorelle" di A.Cechov e crea il suo primo balletto a serata intera "Giulietta e Romeo" per il Balletto di Toscana, cui seguiranno "Otello", "Pinocchio", "La Tempesta" e "Barbablù". Nel 1996 ottiene il premio "G.Tani" e il premio "Danza & Danza" quale miglior coreografo italiano.

(Fonte [www.fabriziomonteverde.com](http://www.fabriziomonteverde.com))